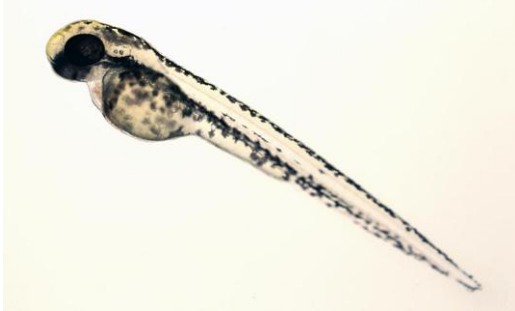


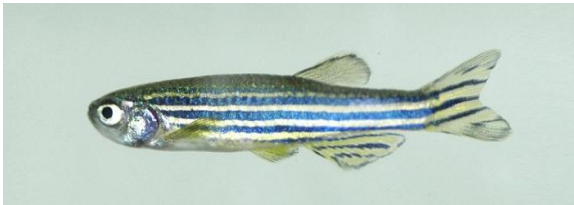
## Afbeeldingen van zebravisembryo's



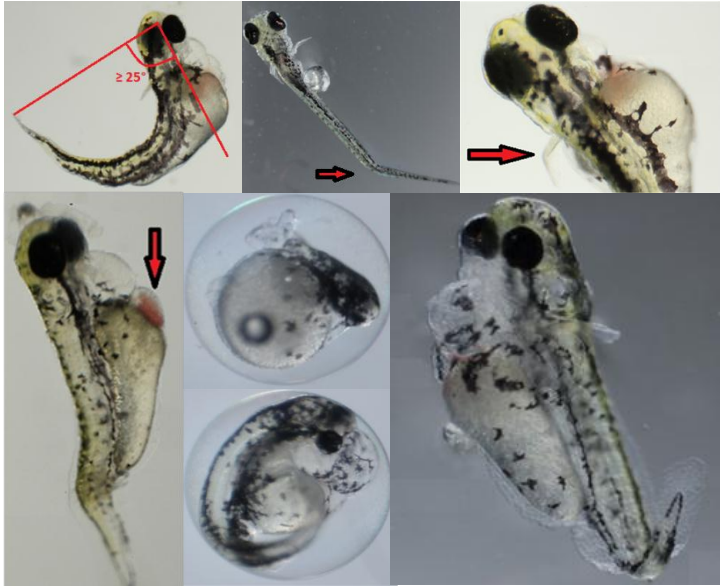
Figuur 1: Zebravisembryo op 96 uur na de bevruchting



Figuur 2: Zebravisembryo in hun transparante eischaal, ook de chorion genoemd.



Figuur 3: Volwassen zebravis



Figuur 4: Voorbeelden van mogelijke morfologische ontwikkelingsafwijkingen in zebrafisembryo's.